



CORONAVIRUS
Les gestes
 pour me protéger
 et protéger les autres



JOUONS TOUS LE JEU !

A VOS MASQUES... PRÊT... PARTEZ !

Port du masque obligatoire.

Lavage des mains avant/après toute activité.

Désinfection des mains après chaque changement de lieu et d'utilisation du matériel.

Gérer les flux afin d'éviter les rassemblements. Prévoir un sens de circulation.

Mettre en place la signalétique.

Suppression des « goûters ».

Présence de gel hydroalcoolique, avoir quelques masques en stock en cas d'oubli des élèves.

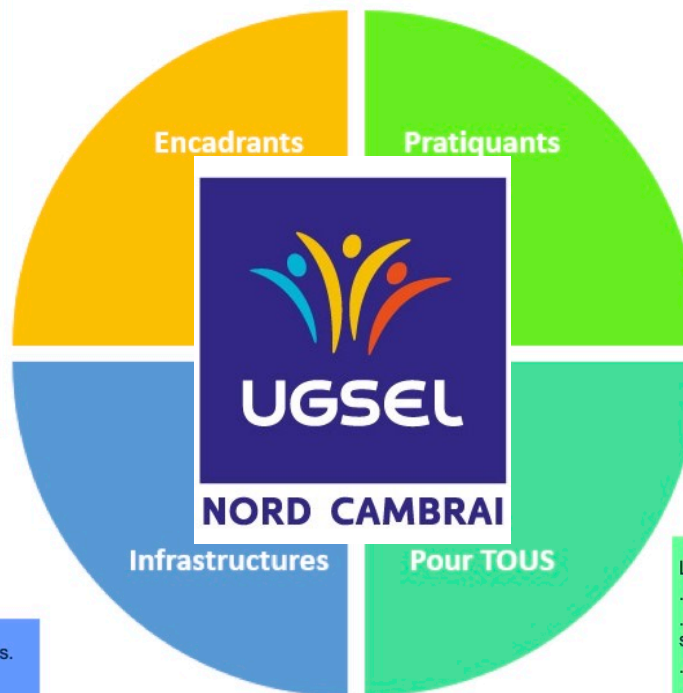
Prévenir les chefs d'établissements si suspicion des cas de covid.

Tout contact au visage d'un tiers impose la reprise du protocole de désinfection mains et ballons.

La désinfection des mains, des ballons et de tout matériel utilisé durant les activités (ballons, table de marque, sifflet, etc.) est impérative avant, pendant et après l'activité.

Chaque établissement arrive avec ses propres maillots individuels (ou chasubles).

PROCOLE SANITAIRE



Respecter les gestes barrières en vigueur.

Port du masque quand on n'est pas sur le terrain, lavage des mains avant et après le temps de pratique, distanciation, me moucher en utilisant un mouchoir à usage unique que je jette dans une poubelle.

Ne pas cracher au sol.

Être équipé de ma propre gourde.

Ne pas entrer physiquement en contact avec d'autres personnes.

Ne pas pratiquer si symptômes et avis médical pour reprendre.

Déclarer aux organisateurs si symptômes après toute activité.

Capacité réduite, se conformer aux protocoles établis par les municipalités.

Désinfection du petit matériel après chaque utilisation.

Circulation (portes ouvertes) avec un sens prédéfini.

Aération au maximum.

L'attention des encadrants et des praticants doit être attirée si :

- . le pratiquant ne parvient pas à faire un exercice normalement simple
- . le pratiquant a des courbatures inhabituelles après des exercices simples
- . le pratiquant est essoufflé plus rapidement que d'habitude
- . le pratiquant a la sensation que son cœur bat trop vite ou irrégulièrement
- . le pratiquant a perdu brutalement le goût et/ou l'odorat
- . le pratiquant présente une toux sèche
- . le pratiquant a une fréquence cardiaque anormalement élevée.